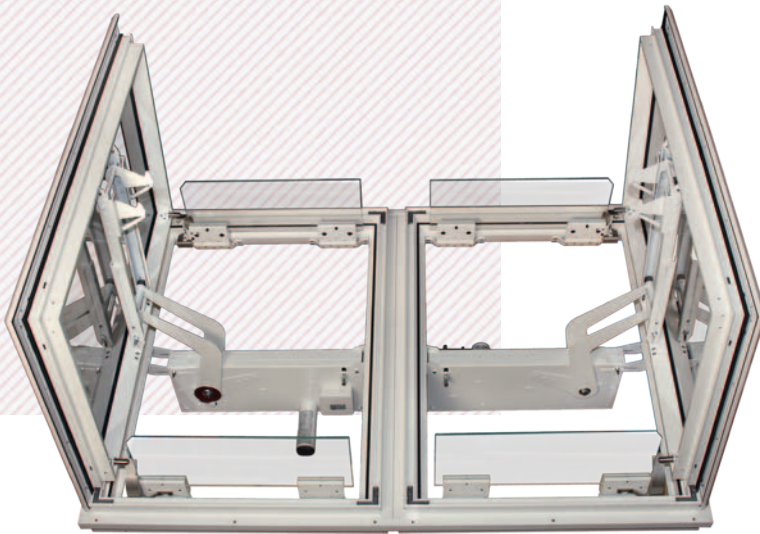


# SKYGROOM A DOUBLE VANTAUX

TYPE B : OUVERTURE FERMETURE ÉLECTRIQUE OU PNEUMATIQUE



La sécurité incendie en harmonie avec la lumière naturelle

## LES + PRODUITS GROOM

- Exutoire à double vantaux
- Montage perpendiculaire ou parallèle au faîtage
- Brises vent latéraux ESCAMOTABLES en verre
- Equipements peints à la couleur du châssis
- Epaisseur de verre 20 mm
- Ventilation testée 10 000 cycles en version électrique
- Test 1200 joules rapport d'essai

 N° 118A0/14/985

## > GAMME DIMENSIONNELLE (HORS CADRE)

Angle d'ouverture à 87°

Version électrique

Largeur 800 mm à 1300 mm x Hauteur 700 mm à 2500 mm

Version pneumatique

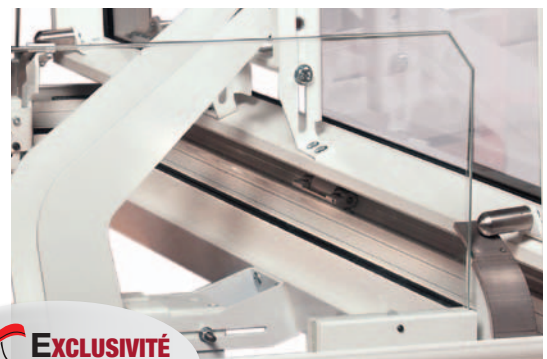
Largeur 700 mm à 1300 mm x Hauteur 700 mm à 2500 mm

## > POIDS

Maximum 160 kg

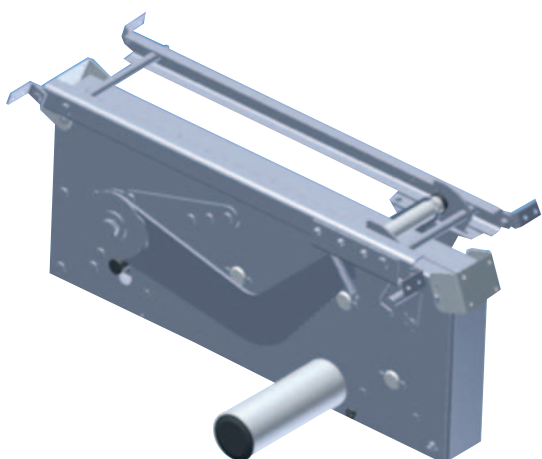
## > DÉTAIL DU BRISE VENT EN VERRE

Réalisé en profil aluminium Schüco® gamme AWS57.



Renseignements : nos plans de DENFC  SKYGROOM sont disponibles sous format DWG et PDF.





## > DISPOSITIF ÉLECTRIQUE - MOTEUR

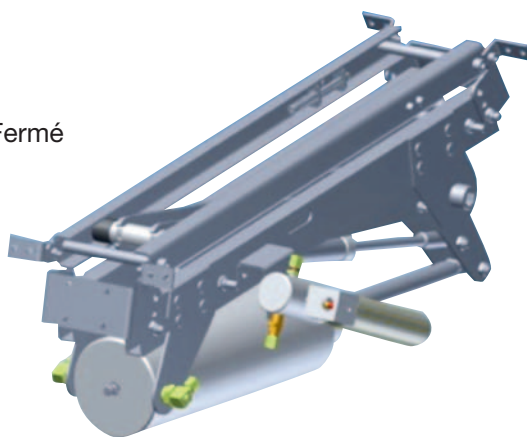
- Alimentation 24 Volts consommation de 3 à 4 ampères
- Alimentation 48 Volts sur commande spéciale
- Module électronique solo (raccord électrique)
- Verrouillage mécanique
- Essai surcharge éolienne : SL 250
- Essai basse température ambiante : -15°
- Plan en DWG

## > VERSION VENTILATION

- AERAGROOM châssis Mono Vantail sans brise vent

## > DISPOSITIF PNEUMATIQUE

- Vérin  $\varnothing$  63 ou 80 mm double effet avec verrouillage Ouvert Fermé
- Déclencheur thermique CO<sup>2</sup> simple effet, 1 cartouche 100° et 1 ampoule d'alcool à 93° fournis
- Essai surcharge éolienne : SL 250
- Essai basse température ambiante : -25°
- Plan en DWG



## > IMPLANTATION AU FAÎTAGE ET ENCOMBREMENT

