

GRL200 BI-TENSION 24-48 Vcc



La solution à arrêt électromagnétique pour portes double action



Conformité accessibilité
validée par le CNPP
<50N



Homologation coupe-feu
Conforme EN 1634



BI-TENSION 24-48 Vcc

LES **PRODUITS GROOM**

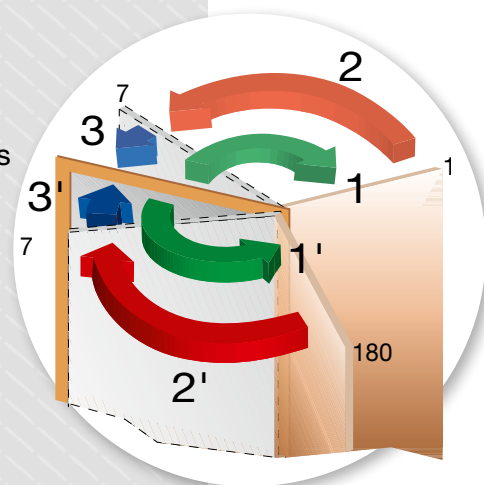
- Pivot Linteau Asservi à la détection incendie intégré dans la traverse haute
- Conforme à la norme NFS61937-2, homologué en PV DAS avec la plupart des fabricants de portes techniques
- Arrêt électromagnétique intégré à l'appareil réglable de 130° à 65°
- Alimentation par la centrale incendie CMSI en BI-TENSION automatique 24-48 Vcc rupture
- Aucune polarité d'alimentation
- Led d'information d'alimentation
- Pour portes double action d'un poids jusqu'à 110 kg
- Vitesse de fermeture et à-coup final réglables par vis pointeau
- Réglages constants et durables grâce à sa technologie thermostable
- Aucune réservation au sol
- Précision de fermeture en double action au point zéro



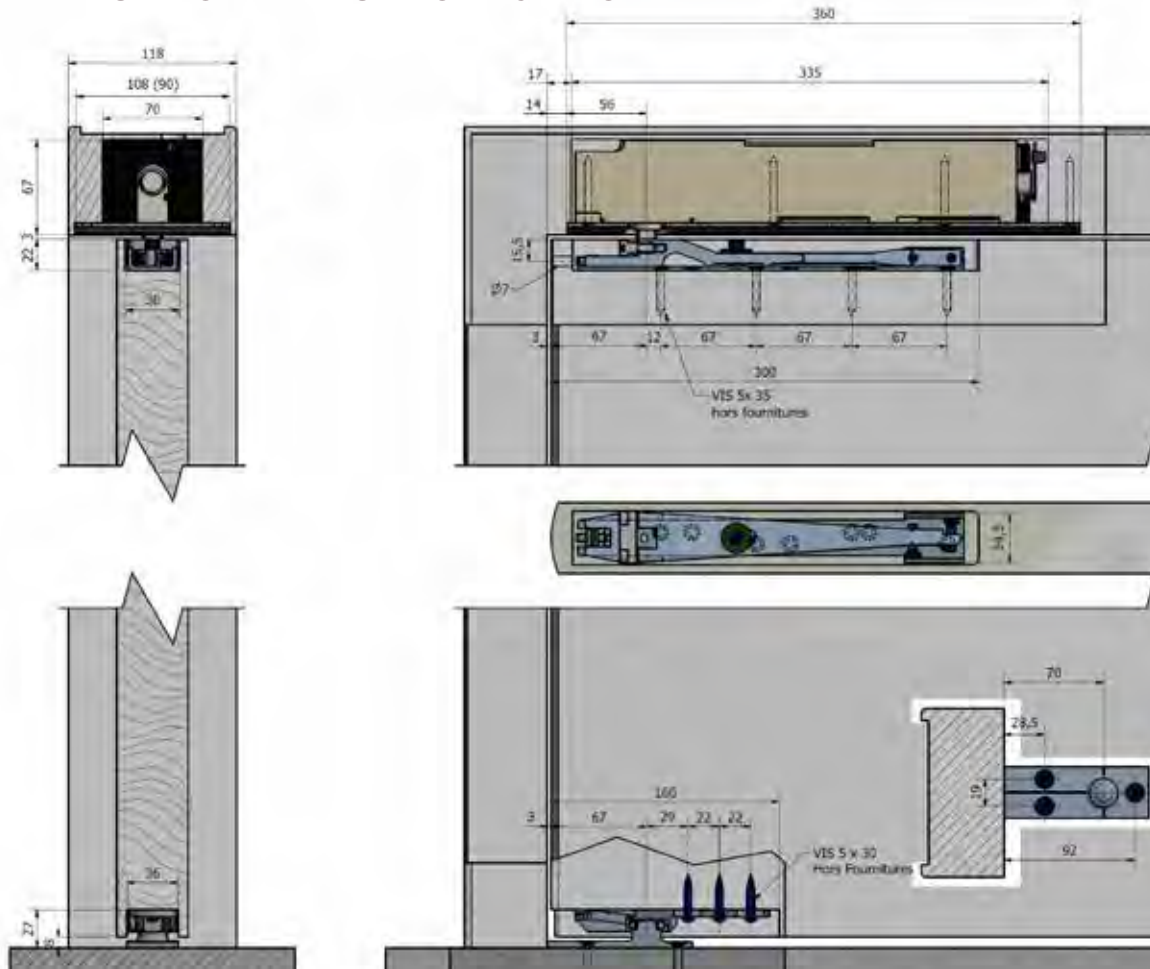
CARACTERISTIQUES TECHNIQUES	GRL200
Force de fermeture	EN 3 à EN 5 selon modèle
Dimension maximum de la porte (EN 5)	< 1250 mm
Poids maximum de la porte (EN 5)	110 kg
Conformité norme EN 1154	OUI
Conformité norme EN 1155	OUI
Marquage CE produit de construction	OUI
Conformité accessibilité < 50 N	OUI
Porte coupe-feu, pare-flammes, pare-fumées	OUI
Vitesse de fermeture réglable par vis pointeau 180° - 0°	OUI
A-coup final réglable par vis pointeau 7° - 0°	OUI
Frein à l'ouverture à partir de 70°	OUI
Arrêt électromagnétique réglable 130° - 65°	OUI
Alimentation BI-TENSION automatique 24-48 Vcc	OUI
Consommation	<2,7 W à 24Vcc / <110mA <3,2 W à 48Vcc / < 66 mA
Led d'information d'alimentation électrique	OUI
Câble de raccordement électrique avec connecteur, longueur 3 m	OUI

> FONCTIONS DU PIVOT

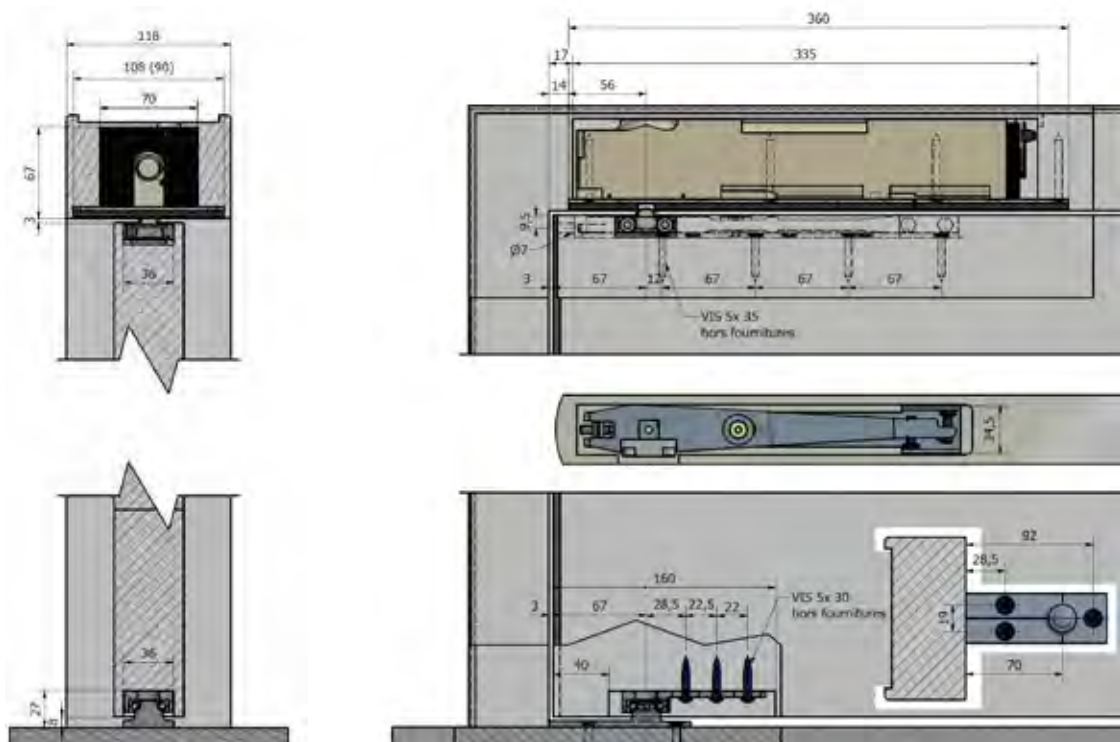
- Zone 1 et 1' :
Ouverture de la porte sur une plage de 180° si la porte le permet, et ce quel que soit le sens de passage. Emmagasinement de la force de refermeture.
- Maintien électromagnétique : Porte maintenue en position ouverte après une simple ouverture manuelle (plage de maintien électromagnétique de 130° à 65°).
- Zone 2 et 2' :
Refermeture contrôlée sur toute cette zone (180° à 7°). Vitesse de fermeture réglable par vis pointeau.
- Zone 3 et 3' :
A-coup final 7° à 0°, réglable par vis pointeau.

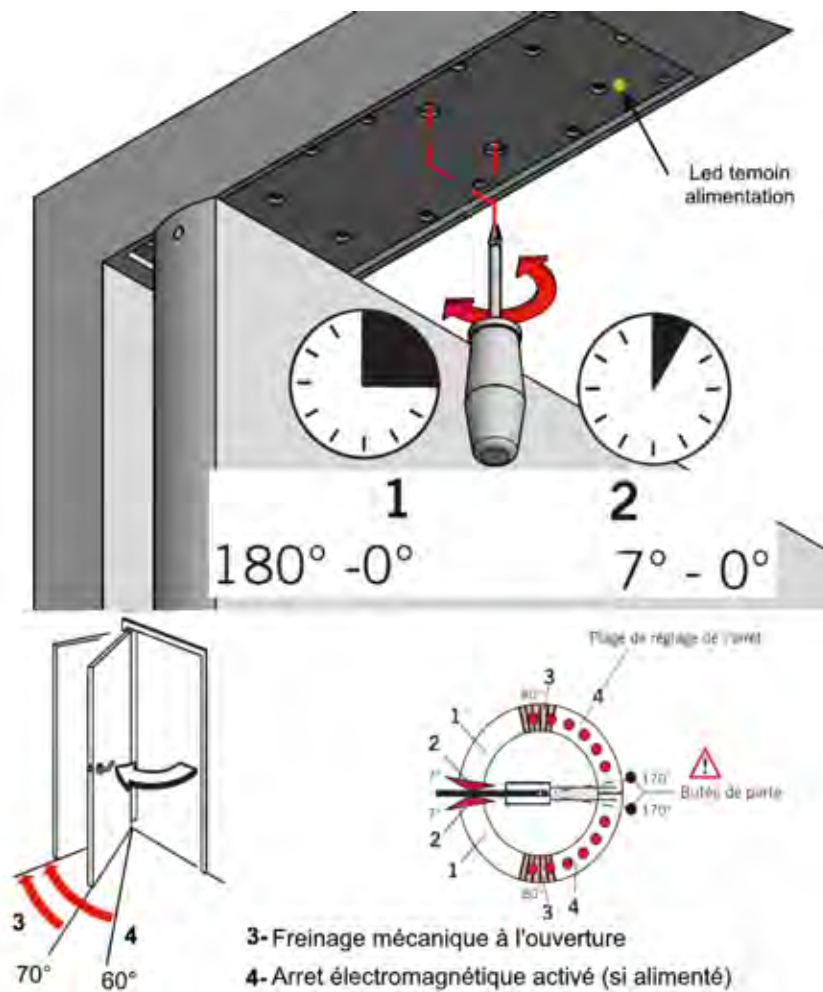


> PLAN DU PIVOT LINTEAU : MONTAGE FRONTAL



> PLAN DU PIVOT LINTEAU : MONTAGE LATÉRAL





3- Freinage mécanique à l'ouverture
4- Arrêt électromagnétique activé (si alimenté)

REFERENCES

GRL200 BI-TENSION 24-48 VCC

KIT COMPLET

GRL213543-1	GRL200-3 BI-TENSION 24-48 Vcc , PLAQUE 108 mm + BRAS DU HAUT + PLATINE BASSE AVEC CRAPAUDINE EN MONTAGE FRONTAL
GRL214543-1	GRL200-4 BI-TENSION 24-48 Vcc , PLAQUE 108 mm + BRAS DU HAUT + PLATINE BASSE AVEC CRAPAUDINE EN MONTAGE FRONTAL
GRL215543-1	GRL200-5 BI-TENSION 24-48 Vcc , PLAQUE 108 mm + BRAS DU HAUT + PLATINE BASSE AVEC CRAPAUDINE EN MONTAGE FRONTAL
GRL213546-1	GRL200-3 BI-TENSION 24-48 Vcc , PLAQUE 90 mm + BRAS DU HAUT + PLATINE BASSE AVEC CRAPAUDINE EN MONTAGE LATERAL
GRL214546-1	GRL200-4 BI-TENSION 24-48 Vcc , PLAQUE 90 mm + BRAS DU HAUT + PLATINE BASSE AVEC CRAPAUDINE EN MONTAGE LATERAL
GRL215546-1	GRL200-5 BI-TENSION 24-48 Vcc , PLAQUE 90 mm + BRAS DU HAUT + PLATINE BASSE AVEC CRAPAUDINE EN MONTAGE LATERAL

CORPS SEUL

GRL203545-1	GRL200-3 BI-TENSION 24-48 Vcc CORPS SEUL PLAQUE 108 mm
GRL204545 -1	GRL200-4 BI-TENSION 24-48 Vcc CORPS SEUL PLAQUE 108 mm
GRL205545-1	GRL200-5 BI-TENSION 24-48 Vcc CORPS SEUL PLAQUE 108 mm
GRL203546-1	GRL200-3 BI-TENSION 24-48 Vcc CORPS SEUL PLAQUE 90 mm
GRL204546-1	GRL200-4 BI-TENSION 24-48 Vcc CORPS SEUL PLAQUE 90 mm
GRL205546-1	GRL200-5 BI-TENSION 24-48 Vcc CORPS SEUL PLAQUE 90 mm

ACCESSOIRES

GRL100823	PLATINE BASSE AVEC CRAPAUDINE MONTAGE FRONTAL
GRL110830	BRAS HAUT AVEC RAIL MONTAGE FRONTAL
GRL000802	PLATINE BASSE AVEC CRAPAUDINE MONTAGE LATERAL
GRL010815	BRAS HAUT AVEC RAIL MONTAGE LATERAL