

GRS 100



Verrou électromécanique pour issue de secours

LES PRODUITS GROOM

- DAS NFS 61-937 Fiche XIV
- 24/48 Vcc avec sélection automatique de la tension
- Idéal ERP, IGH, hôpitaux, EHPAD, tertiaire ...

CARACTERISTIQUES TECHNIQUES	GRS 100
Résistance à l'effraction à la poussée	600 kg
Pour porte simple action, 1 vantail ou 2 vantaux	OUI
Pose applique sur huisserie bois, acier, pvc, aluminium	OUI
Pose coté paumelles	OUI
Pose coté opposé aux paumelles	OUI
Réversible droite / gauche	OUI
Pour porte à recouvrement	OUI
Accessoire pour porte affleurante	OUI
Consommation alimentation contrôle d'accès	7,2 Watts
Consommation CMSI	<0,5 Watt
Contacts de position porte verrouillée/déverrouillée	OUI
Contact de position porte fermée	OUI
Contact anti-vandale	OUI
Doigt de gâche monté sur rotule (jeu de la porte)	OUI
Déverrouillage automatique par manque de tension	OUI
Teintes standard : argent, blanc, noir	OUI
Teintes RAL	OPTION



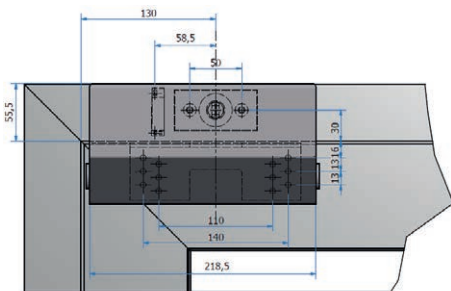
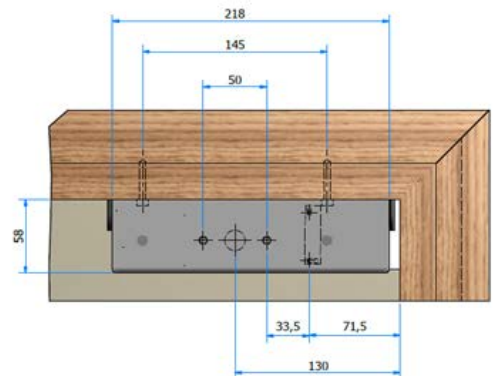
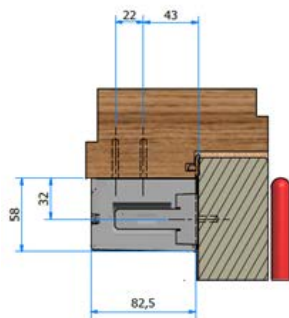
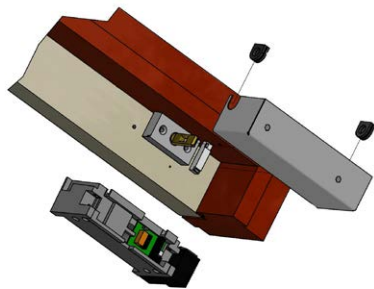
> DESCRIPTIF

Verrouillage de porte électromécanique de type GROOM GRS 100 pour le contrôle d'accès et l'évacuation des issues de secours.

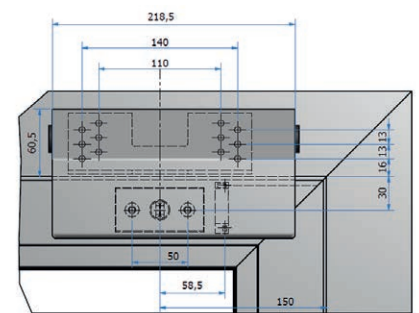
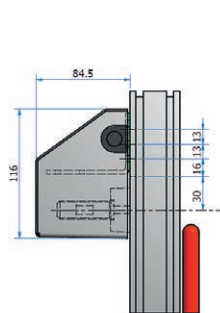
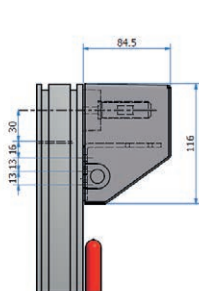
- Raccordement à un CMSI possible en 24 Vcc ou en 48 Vcc avec une sélection automatique de la tension.
- Résistance à l'effraction de 600 kg en applique, grâce à ses accessoires et capots en acier laqué.
- Equipement en série d'un contact afin de prévenir tout acte de vandalisme.
- Réglage et fonctionnement optimal grâce à son doigt de gâche monté sur rotule.
- Equipement en série de contacts de position porte verrouillée/déverrouillée et de contact de position porte fermée.

Conforme à la norme DAS NFS 61-937 Fiche XIV

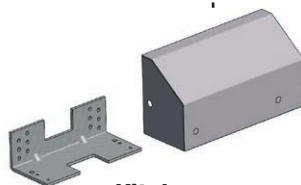
> MONTAGE



Pose côté paumelles



Pose côté opposé aux paumelles



Kit de pose pour porte affleurante

REFERENCES

GRS 100

GRS10041X

VERROU
ELECTROMECHANIQUE GRS 100 24/48 Vcc
DAS NFS 61-937

GRS19240X

KIT DE POSE POUR PORTE AFFLEURANTE

Code X = Code Finition

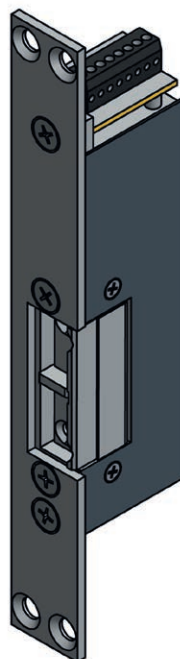
1 = argent

7 = blanc RAL 9010

5 = noir RAL 9005

8 = autre RAL (plus-value)

GRS 700



Gâche électrique pour issue de secours

LES **PRODUITS GROOM**

- DAS NFS 61-937 fiche XIV
- Très faible consommation : 1,39 watts en 24 Vcc, 2,3 watts en 48 Vcc
- Pose et réglages simplifiés grâce au concept « Easy Mounting »
- Contacts de position intégrés de série : porte verrouillée / déverrouillée, porte fermée

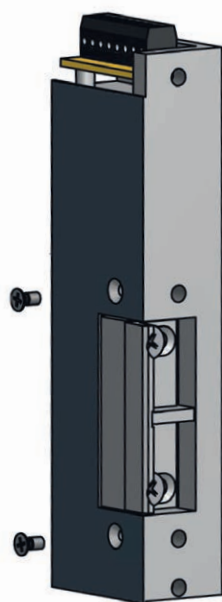
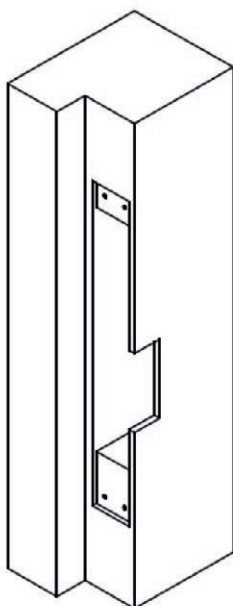
CARACTERISTIQUES TECHNIQUES	GRS 700
Pour porte issue de secours	OUI
Pour porte coupe-feu	OUI
Alimentation 24 Vcc	OUI 1,39 watts 58 mA
Alimentation 48 Vcc	OUI 2,3 watts 46 mA
Contacts de position en série porte verrouillée/déverrouillée	OUI
Contact de position en série porte fermée	OUI
Pose encastrée	OUI
Pour porte simple action, 1 vantail ou 2 vantaux	OUI
Pose horizontale ou verticale	OUI



Une gâche électrique GRS 700 DAS NFS 61-937 complète est composée :

- d'une gâche électrique, en 24 Vcc ou 48 Vcc, droite ou gauche
- d'une tête droite ou gauche (bouts carrés ou bouts ronds)
- d'une serrure opposée garantissant un bon fonctionnement (bouts ronds ou carrés)

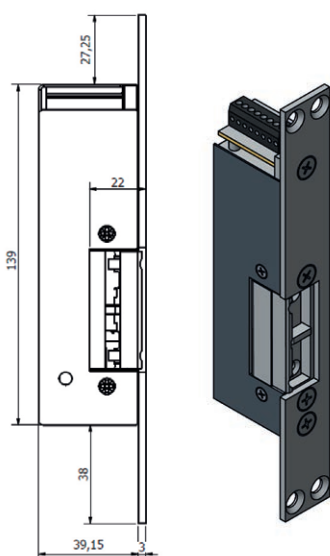
> GÂCHES



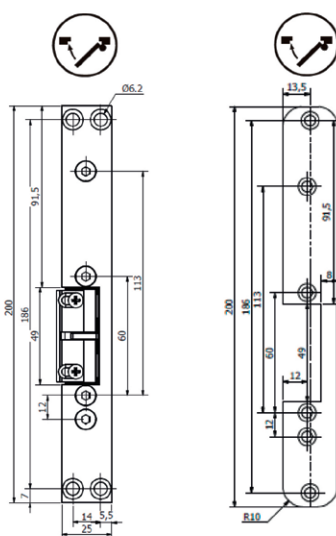
Gâche électrique modèle 24 Vcc, 58 mA, 1,39 Watts, équipée en série de contacts de position de porte verrouillée/déverrouillée et de contact de position de porte fermée. Modèle porte droite ou gauche.

Gâche électrique modèle 48 Vcc, 46 mA, 2,3 Watts, équipée en série de contacts de position de porte verrouillée/déverrouillée et de contact de position de porte fermée. Modèle porte droite ou gauche.

> TÊTIÈRES



Tête inox droite
Modèles bouts carrés ou ronds



Tête inox gauche
Modèles bouts carrés ou ronds

